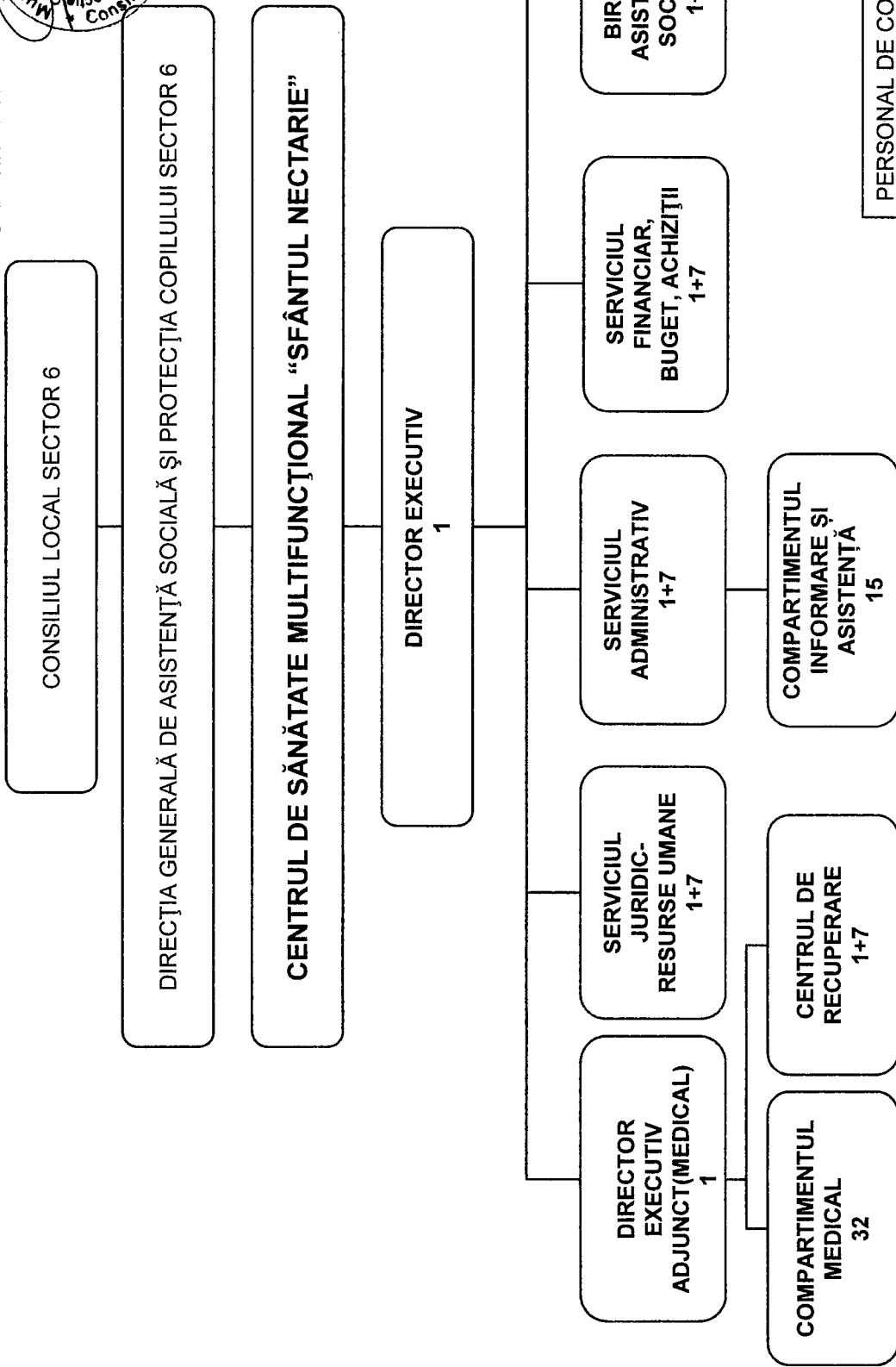
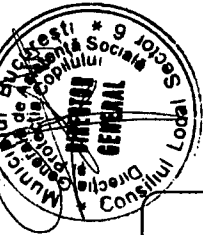


**ORGANIGRAMA CENTRULUI DE SĂNĂTATE MULTIFUNCȚIONAL
"SFÂNTUL NECTARIE"**

ANEXA NR. 1... la H.C.L.S.6 nr. 28 / 30.01.2018

DIRECTOR GENERAL

GABRIELA GIORGIANA STREHNITZER



PERSONAL DE CONDUCERE	7
PERSONAL DE EXECUȚIE	80
TOTAL PERSONAL CENTRU	87

PREȘEDINTE DE ȘEDINȚĂ ȘI DIRECTOR GENERAL
CONSILIUL LOCAL
TRAIAN TAVĂ SECTOR 6